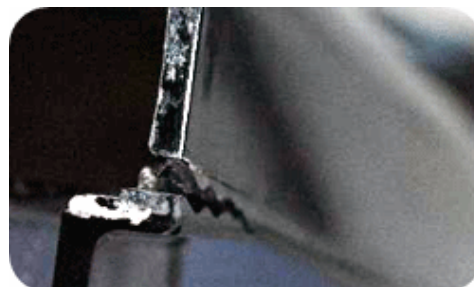


## Contenido General

**Objetivo del Curso:** Conocer y aplicar las herramientas necesarias para detectar y analizar las causas de una falla en una pieza de plástico

**Beneficio del Curso:** Es saber detectar y analizar una falla en los materiales plásticos; esto le brindará una gran competitividad, ya que usted y su empresa podrán ahorrar importantes pérdidas económicas y humanas si conocen el origen de la falla, en su producto terminado

**Duración:** 8 horas



## Contenido General del Curso:

### 1 Introducción



### 2 Metodología del Análisis de Fallas

- 2.1 Secuencia de análisis
- 2.2 Causas de falla
- 2.3 Medidas preventivas

**Nota:** Este curso SI aplica para el Diplomado en Plásticos del CIQA

### 3. Especificaciones Generales de los Plásticos

- 3.1 Especificaciones de las propiedades
- 3.2 Nomenclatura y normalización

### 4 Mecanismos de Falla

- 4.1 Fallas por agrietamiento bajo esfuerzo
- 4.2 Fallas mecánicas

### 5 Análisis de Esfuerzos en las Fallas Mecánicas

- 5.1 Teoría de esfuerzos
- 5.2 Fracturas dúctiles y frágiles
- 5.3 Fatiga y límites de vida útil



### 6 Ensayos de Materiales

- 6.1 Microscopía
- 6.2 Pruebas mecánicas
- 6.3 Análisis térmico

**Costo del Entrenamiento:** \$5,000.00 pesos, más el 16% del IVA

**El curso incluye:** Constancia de Participación con valor curricular, Material de Apoyo, Coffe-Break Continuo, Comida del día, acceso a Internet y estacionamiento en cortesía

**Fecha:** 17 de Febrero del 2012

**Horario:** 9:00 a 18:00 horas (con un hora para la comida, la cual ya esta incluida en el costo de inscripción)

**Lugar:** Instalaciones del Hotel Cityexpress de San Luis Potosí

**Dirección:** Carretera Central México-San Luis No. 2150, Fracc. Industrias, San Luis Potosí, S.L.P. México CP 78399

**Inscripción**  
en línea

**¡Tú futuro empieza hoy!**